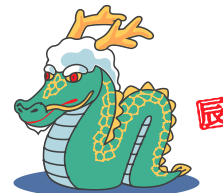


平成24年11月（第43号）



## 大杉谷「秋の産物」順調に生産！

平成23年1月から取り組みを始めた「自然薯」「ヒノキなめこ」が2年目を迎え、少しずつ収穫ができるようになってきました。



↑ヒノキ間伐材の「なめこ」

←自然薯（山芋）

今年は良好でした！

11月11日（日）どんとこい大台まつりで販売し、雨の最悪な条件でしたが、ほぼ完売しました。



## 集落支援員コーナー



はじめまして。  
新しい大杉谷の  
集落支援員  
あらいちえ  
荒井千恵です。

出身は長野県の諏訪ですが、高校時代から日本や海外の各地を転々と暮らしてきました。昭和55年生まれ、32歳です。お金を出せば、好きな物が何でも手に入り、食べたい物が何でも食べられ、行きたい所へどこへでも行くことができる、物質的に豊かで恵まれた時代に生まれました。そのため学校や家庭でも良い学校を出て良い会社で働き、より多くお金を稼ぐことが理想的な生き方であると教えられ育った世代です。

しかし私は、10代から自給自足的な田舎暮らしにずっと憧れていました。大杉谷には私たちが望む豊かな自然と共に営む暮らしが残っています。生まれ育った大杉谷を心から愛し、明るく元気に互いに助け合い人生を謳歌する住民の皆さんは、私たちの人生のお手本です。

10月末より活動を始め、集落支援員として何が自分にできるのか、日々自問自答を繰り返しています。まずは大杉谷のことをよく知り、自分自身が生活を楽しみ、大杉谷の魅力をより多くの人々に伝えることができればと思います。

未熟者ですが、よろしくご指導ご鞭撻のほどお願い致します。

日々の活動をブログで発信しておりますので、ぜひご覧ください。

限界集落「大杉谷」集落支援員の日常

<http://osgdnlife.exblog.jp/>

## J A大杉店を考える会からご報告

10月の風の便りでJA大杉店のアンケートの結果を報告させていただきましたが「JA 大杉店を考える会」の方針をまとめましたので報告させていただきます。

給油所については、アンケートで4割以上の住民が再開を希望しているという結果になりました。しかし、現状の給油所の施設では、どのように経営努力を行ったとしても黒字に転換できないこと、6月末から給油所の営業は停止となったが直接住民の皆様から存続を望む声がなかったことの2つの理由から給油所の再開を断念せざるを得ないという考えにまとまりました。

店舗については、アンケートで9割近くの住民が利用していると答えており、今後も店舗の継続が必要と答えた方が7割以上を占めました。地域にとって、この施設が非常に重要な施設であることを再認識する結果となりました。しかし、店舗運営を地元で引き受けることに賛成された方は4割程度しかいない状況を見ると、拙速にことを進めても住民の賛同や協力を受けられる状況には無いと判断したところです。

よって、店舗についてはJAが持続可能な限り今まで通りのサービスを続けていただくことを要望することとし、将来、店舗について存続が困難となるような事態となった場合は再度対応を検討していくということになりました。

皆様にはアンケート調査等ご協力いただきありがとうございました。また、各区から選出された委員の皆様には度重なる協議に、ご協力いただきありがとうございました。

以上のとおりご報告させていただきます。

JA 大杉店を考える会代表 大瀬耕二

.....  
大和谷の紅葉移り変わり写真です。

10月30日 撮影



11月12日 撮影



見頃は11月20日前後と  
予想しています



## — 『リフォーム塾』 始まる！

大杉谷移住促進協議会は地区の過疎化を緩和するため、移住者を誘致する活動をしています。都会の人たちに移住してもらうには、まず大杉谷に来てもらう「きっかけ作り」が必要です。

そこで今回、都会の田舎暮らし希望者向けに『古民家リフォーム塾』全4回を開催することになりました。第1回講座には、すでに県内外から定員10名を超える申込みがありました。

講座用にお借りする住宅は、砂子地区の宮川雅彦さんが、お借りしている家です。  
参加者には、何度も大杉谷に来てもらい、じっくり楽しくリフォーム塾を進めていきたいと思えます。  
興味のある方は、ぜひ様子を見学にいらしてください。

- <日程>
- 第1回 平成24年 11月24日、25日
  - 第2回 12月 8日、 9日
  - 第3回 平成25年 1月26日、27日
  - 第4回 2月 9日、10日

※移住協では、移住者誘致活動に参加していただける「移住促進チームの実行メンバー」を募集しています。

大杉谷移住促進協議会 大西・福岡  
電話 78-8888  
Eメール [ijyu@osugidani.jp](mailto:ijyu@osugidani.jp)

### 人口の動き (前月比)

| 住基人口             | 世帯数              |
|------------------|------------------|
| 275<br>(-1)      | 152<br>(±0)      |
| -----            |                  |
| 男<br>115<br>(-1) | 女<br>160<br>(±0) |

あとがき  
 どんとこい大台まつりが雨の中開催されました。  
 大杉谷からは、やったる会、せせらぎ会、大杉谷自然学校が出店し、まつりを盛り上げました。  
 せせらぎ会のアメゴの「てこね寿司」が新メニューとして販売しておりました。本当に「アメゴ？」と疑ってしまいうほど・・・おいしくて思わずおかわりしました。  
 大杉谷のイメージにピッタリの「アメゴ」に着目した新メニューに売れそうな予感いっぱい、腹いっぱいのもつりでした。

〔野呂〕