

大杉谷

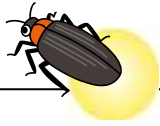
風のたより

平成 24 年 5 月 (第 37 号)



5月の連休に大杉谷峡谷を歩いてきました。今回はこの春の登山道の再開によって見に行くことが出来るようになった七ツ釜滝まで、桃の木小屋泊で行ってきました。ツツジや岩場に生える石楠花の花を楽しみ、下を覗いては谷底深くの深緑色に透き通った溪谷の流れに魅了されてしまいました。更にはニコニコ滝の一直線の流れ、新たに架けられた平等吊橋から見上げるそそり立った平等嵩、幾つもの滝壺を折り返し流れ落ちる七ツ釜滝と、とてもすばらしい景色を見ることができました。





ホタル情報募集



ホタルの飛ぶ時期が近づいてきました。昨年の台風の影響で飛ぶ場所や数は少ないかと思いますが、少しでも多くの方に楽しんでいただけますように、情報をお寄せいただければと思います。

大杉谷出張所 78-3001



パソコン教室の場所が変わりました

久豆の地域総合センターで3月まで行っていましたが、岩井に場所を移して継続しています。

パソコンは書類を作るだけでなく、観光名所の写真を見たり、調べ物をしたり、カラオケをしたり・・・色々なことができます♪

パソコンがご自宅に無い方も大歓迎です。お茶を飲みながらおしゃべりもして、楽しくやっています。参加費は無料です。気軽に遊びに来てください。

参加費：無料

場所：岩井238番地 川越宅〈旧藤原邸〉の離れ

開催日時などは、川越美里（090-6956-4670）へお問い合わせください。

食中毒に注意しましょう！

これから梅雨時を迎え、食中毒が心配される季節となってきますので、十分ご注意ください。基本的な予防法は次のとおりです。

○洗う！

手にはさまざまな雑菌が付着しています。食中毒の原因菌が食べ物に付かないように、必ず手を洗いましょう。

○低温で保存する！

細菌の多くは高温多湿な環境で増殖が活発になりますが、10℃以下では増殖がゆっくりとなり、マイナス15℃以下では増殖が停止します。なお、冷蔵庫に入れても、細菌はゆっくりと増殖しますので、冷蔵庫を過信せず、早めに食べるのが大切です。

○加熱処理！

ほとんどの細菌やウイルスは加熱によって死滅しますので、肉や魚はもちろん、野菜なども加熱して食べれば安全です。特に肉料理は中心までよく加熱することが大切です。目安は中心部の温度が75℃で1分以上加熱することです。

座談会のお知らせ ＜I・Uターンを迎える大杉谷をめざそう＞

このたび、Iターン定住を成功させた岐阜県の奥矢作移住定住促進協議会と座談会を設け、成功の秘訣を学びたいと思います。

この協議会は、朽ちかけた空き家を、Iターンを希望している人と地元大工で修理する「古民家リフォーム塾」を通して、年平均8名のIターンを成功させています。



- ・座談会：奥矢作移住定住促進協議会（NPO 奥矢作森林塾）より 5名
- ・日時：平成24年6月5日（火） 午後7時～午後9時頃
- ・場所：大杉谷地域総合センター
- ・内容：① 空き家を活用した「古民家リフォーム塾」とは何か
② 空き家家主への対応と移住者入居までの取り組み
③ 地域の過疎対策：自主運行バス、移動販売車 など
- ・対象：大杉谷移住促進協議会・やったる会関係者 及び
空き家・過疎対策、I・Uターン誘致に興味のある方
- ・参加費：無料
- ・申込み：不要

奥矢作移住定住促進協議会について

交流・定住人口の増加を目指し、空き家の調査、リフォームによる研修、空き家・山林・耕作放棄地の紹介を行っている。

奥矢作地域は、過去にはダム建設により人口が半減。近年は若者の流出が続き、現在1,160世帯中150戸弱空き家あり。地域にスーパー、総合病院はない。

更に詳細が知りたい方は、大杉谷移住促進協議会までご連絡ください。

連絡先 大杉谷移住促進協議会
担当：大西かおり・福岡美恵子
〒519-2633 三重県多気郡大台町久豆 199
電話：0598-78-8888 FAX:0598-78-8889

タクシー券の申請、お忘れではありませんか？

高齢者等外出支援事業（タクシー券）の支援が必要な方は申請が必要です。

3月16日までの申請となっておりますが、今からでも申請いただければ、期間は短くなりますがご利用いただけます。例えば、5月中に申請していただければ、6月～翌年3月までの10ヶ月分が交付されます。

ぜひ、ご利用ください。

○対象者（町内に住所がある方）

- ・70歳以上で住民税が非課税の方
- ・身体障害者手帳の交付を受けている方で、1・2級に該当する方
- ・療育手帳の交付を受けている方
- ・精神障害者保健福祉手帳の交付を受けている方

○対象とならない方

- ・老人、障がい者などの福祉施設の入所者
- ・介護保険施設の入所者
- ・生活保護を受けている方で、医療費の移送費加算を受給している方
- ・自動車の運転免許を有し、自分で運転できる方（バイクのみを運転される方は対象者といたします）

○助成額

一ヶ月につき4枚交付し、1枚につき300円を助成します。自己負担については、直接乗務員にお支払いください。

○申請方法

役場町民福祉課、宮川総合支所町民室、各出張所にある申請書により申請してください。

○問合せ：大杉谷出張所（78-3001）



人口の動き（前月比）

住基人口	世帯数
277 (-1)	152 (±0)

男	女
117 (±0)	160 (-1)

〔寺添〕

数日が過ぎ、水量の減った宮川を眺めると、そこには懐かしいと表現したくなる、美しい宮川が新緑の木々を通して見えました。まだまだ本来の清流宮川には程遠いですが、自然の治癒力と人間の英知で美しい宮川を早く取り戻したいものです。

前日まで土木業者が休日も返上して川の土砂撤去作業を行っていましたが、その土砂は跡形もなく下流に流されてしまいました。改めて自然の力（強さ）を感じました。

今月初めに降った季節外れの大雨、大杉谷地内では500mm以上の大雨となりました。

あとがき